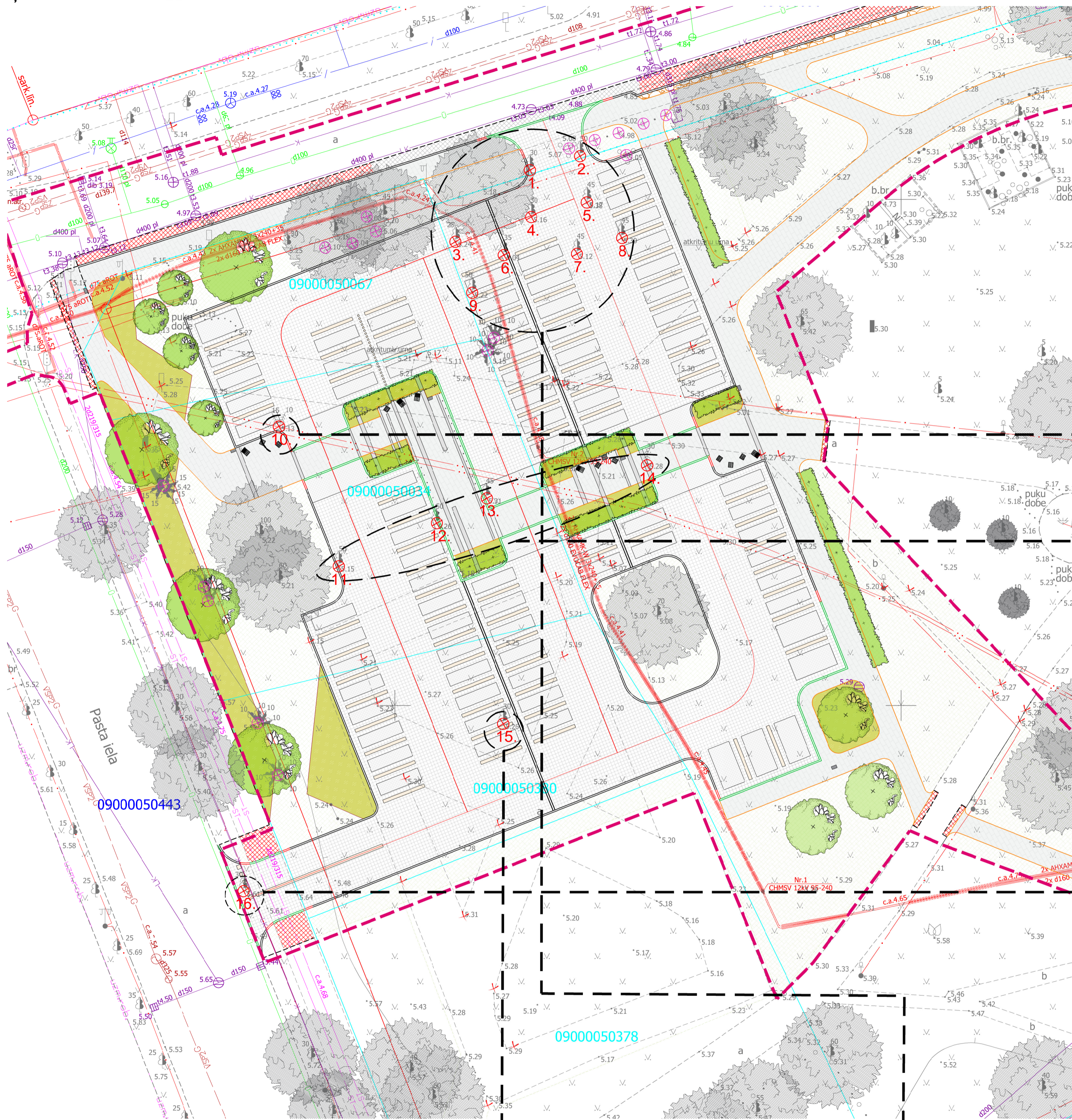


KOKU CIRŠANAS IECERES PUBLISKĀ APSPRIEŠANA OBJEKTAM "AUTOTRANSPORTA STĀVLAUKUMA IZBŪVE PIE JELGAVAS KULTŪRAS NAMA"

ĢENERĀLPLĀNS M 1:250

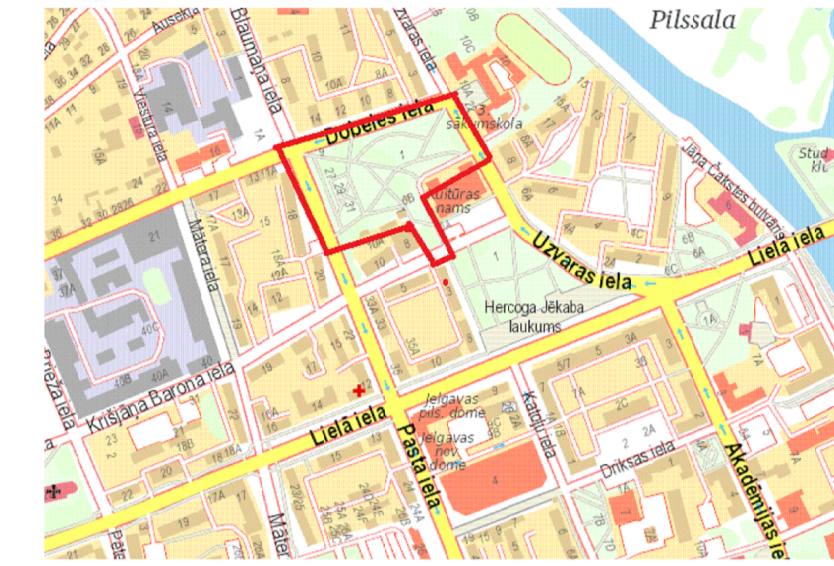


IZCĒRTAMO KOKU SARAKSTS

APZĪMĒJUMS ĢENERĀLPLĀNĀ UN FOTOFIKSĀCIJĀS	IZCĒRTAMO KOKU SUGAS LATVISKAIS / LATĪNISKAIS NOSAUKUMS	DIAMETRS, CM
1	PARASTĀ LIEPA / TILIA CORDATA	30
2	PARASTĀ LIEPA / TILIA CORDATA	50
3	ĀRA BĒRZS / BETULA PENDULA	25
4	ĀRA BĒRZS / BETULA PENDULA	30
5	ĀRA BĒRZS / BETULA PENDULA	45
6	ĀRA BĒRZS / BETULA PENDULA	35
7	ĀRA BĒRZS / BETULA PENDULA	45
8	ĀRA BĒRZS / BETULA PENDULA	45
9	ĀRA BĒRZS / BETULA PENDULA	50
10	ĀRA BĒRZS / BETULA PENDULA	15, 10
11	ĀRA BĒRZS / BETULA PENDULA	50
12	ĀRA BĒRZS / BETULA PENDULA	50
13	ĀRA BĒRZS / BETULA PENDULA	45
14	PARASTĀ LAPEĢLE / LARIX DECIDUA	30
15	PARASTĀ LIEPA / TILIA CORDATA	30
16	PARASTĀ LIEPA / TILIA CORDATA	30

KOPĀ IZCĒRTAMIE KOKI - 16 GB.

OBJEKTA NOVIETOJUMA SHĒMA



PIENĒMTIE APZĪMĒJUMI

APZĪMĒJUMI	NOSAUKUMS
[Red dashed line]	PROJ. LABIEKĀRTOJAMĀS TERITORIJAS ROBĒŽA
[Red solid line]	PROJ. BETONA BRUĢAKMENS SEGUMS GĀJĒJU IETVĒM
[Red dashed line]	PROJ. BETONA BRUĢAKMENS SEGUMS BRAUKTUVEI
[Red dashed line]	PROJ. BETONA BRUĢAKMENS SEGUMS STĀVVIETĀM
[Red dashed line]	PROJ. BETONA BRUĢAKMENS SEGUMS LAUKUMIEM
[Green solid line]	PROJ. ZĀLIENS
[Green dashed line]	PROJ. APSTĀDĪJUMI
[Red dashed line]	PROJ. SALAIDUMA POSMS AR ESOŠO SEGUMU
[Red dashed line]	PROJ. BETONA APMALE 100.20.8
[Red dashed line]	PROJ. BETONA APMALE 100.30.15
[Red dashed line]	PROJ. BETONA APMALE 100.22.15
[Red dashed line]	PROJ. BETONA APMALE 100.30./22.15
[Red dashed line]	PROJ. METĀLA APMALE
[Red circle with cross]	IZCĒRTAMIS KOKS
[Red circle with cross]	IZCĒRTAMAS KRŪMU GRUPAS
[Red circle with cross]	DEMONTĒJAMIS APŪJOMS
[Red circle with cross]	PROJ. ATPŪTAS SOLS
[Red circle with cross]	PROJ. ATKRITUMU URNA
[Red circle with cross]	PROJ. VELOSIPĒDU STATĪVI
[Red circle with cross]	PROJ. LAPU KOKI DZĪVZOGĀ
[Red circle with cross]	PROJ. LAPU KOKS
[Red circle with cross]	PROJ. ESOŠS KOKS



PLĀNOTĀ BŪVNIECĪBA:

IECERES NOSAUKUMS: "AUTOTRANSPORTA STĀVLAUKUMA IZBŪVE PIE JELGAVAS KULTŪRAS NAMA DOBELES IELĀ 1, JELGAVĀ".
KADASTRA NR: 0900 005 0175, 0900 005 0034, 0900 005 0380, 0900 005 0443.
ADRESE: DOBELES IELA 1, PASTA IELA 27, PASTA IELA 29, JELGAVA, LV-3001.

KOKU CIRŠANAS IEROSINĀTĀJS, PASŪTĪTĀJS: JELGAVAS PILSĒTAS PAŠVALDĪBAS IESTĀDE "PILSĒTSAIMNIECĪBA". ADRESE: PULKVEŽA OSKARA KALPAKA IELA 16A, JELGAVA, LV-3001. REĢ. NR. 90001282486. KONTAKTĀLRUNIS: +371 630 844 70

PROJEKTĒTĀJS: SIA "BM-PROJEKTS", UPESGRĪVAS IELA 16, RĪGA, LV-1002.

KOKU CIRŠANAS IEMESLS:

STĀVLAUKUMA IZBŪVES NOLŪKOS IZCĒRTAMI 16 GB. KOKI, NO TIEM 2 GB. SKOJU KOKI UN 14 GB. LAPU KOKI. PROJEKTA RISINĀJUMI PAREDZ AUTOTRANSPORTA STĀVLAUKUMA IZBŪVI TERITORIJAS RIETUMU DAĻĀ, NODROŠINOT 105 JAUNAS AUTOMAŠĪNU STĀVVIETAS, NO TĀM 79 STĀVVIETAS AUTOSTĀVLAUKUMĀ UN 26 STĀVVIETAS GAR DOBELES IELU POSMĀ NO UZVARAS IELAS LĪDZ PASTA IELAI. IZBŪVEJAMĀS AUTOSTĀVLAUKUMS NODROŠINĀS JELGAVAS IEDZĪVOTĀJU UN TĀS APMEKLĒTĀJU ĒRTU UN DROŠU AUTOMAŠĪNU NOVIETOŠANU LABIEKĀRTOTĀ UN MŪSDIENĪGĀ ĀRTELĒPĀ. PAREDZĒTA GĀJĒJU IETVE CAUR AUTOSTĀVLAUKUMA TERITORIJU VIRZIENĀ NO DOBELES IELAS UN PASTA IELAS KRUSTOJUMA, JELGAVAS KULTŪRAS NAMA UN PILSĒTAS CENTRA VIRZIENĀ. GĀJĒJU IETVEI PAREDZĒTS JAUNS KOMPOZICIONĀLAIS UN LABIEKĀRTOJUMA RISINĀJUMS, NODROŠINOT ČETRAS PLAŠAS UN LABIEKĀRTOTAS ATPŪTAS VIETAS. STĀVVIETAS NO GĀJĒJU IETVES NOROBEŽOS DAŽĀDA VEIDA APSTĀDĪJUMU GRUPAS. PROJEKTĒTĀJĀ TERITORIJĀ PAREDZĒTS IESTĀDĪT 11 GB. LAPU KOKUS, 31 GB. LAPU KOKUS DZĪVZOGOS, 60 GB. KRŪMU GRUPAS, 1560 GB. ZIEMCIETES, 500 GB. SĪPOLPUKĒS.

VISPĀRĪGĀ INFORMĀCIJA:

INFORMĀCIJU PAR PUBLISKO APSPRIEŠANU BŪVVALDE PUBLICĒ VIETĒJĀ LAIKRAKSTĀ, JELGAVAS PILSĒTAS PAŠVALDĪBAS MĀJASLAPĀ WWW.JELGAVA.LV UN IZVIETO JELGAVAS PILSĒTAS DOMES ĒKĀ PUBLISKĀ APSPRIEŠANA ILGST NE MAZĀK KĀ 10 DARBADIENAS, NO PUBLICĒŠANAS DIENAS VIETĒJĀ LAIKRAKSTĀ, KURAS LAIKĀ BŪVVALDEI IESNIEDZĀMAS ATSAUKSMES, PRIEKŠLIKUMI VAI IEROSINĀJUMI. BŪVVALDE 10 DARBADIENU LAIKĀ PĒC PUBLISKĀS APSPRIEŠANAS PROCEDŪRAS PABEIGŠANAS APKOPO PUBLISKĀS APSPRIEŠANAS REZULTĀTUS. PUBLISKĀS APSPRIEŠANAS PROCEDŪRA UZSKATĀMA PAR NOTIKUŠU ARĪ TAD, JA TĀS LAIKĀ NAV SAŅEMTA NEVIENA ATSAUKSME, PRIEKŠLIKUMS VAI IEROSINĀJUMS.

