

# KOKU CIRŠANAS PUBLISKĀ APSRIEŠANA

JELGAVA, TRAKTORISTU IELAS SARKANAJĀS LĪNIJĀS (Kadastra apz. Nr.09000040421, 09000040496)

SITUĀCIJAS SHĒMA (SKICE)



Objekta  
atrasšanās vieta

Koku ciršanas vieta Nr.1  
(liepa, 1 gab, ø31 cm)



Koku ciršanas vieta Nr.2  
(ošlapu kļava, 1 gab, ø 34cm)



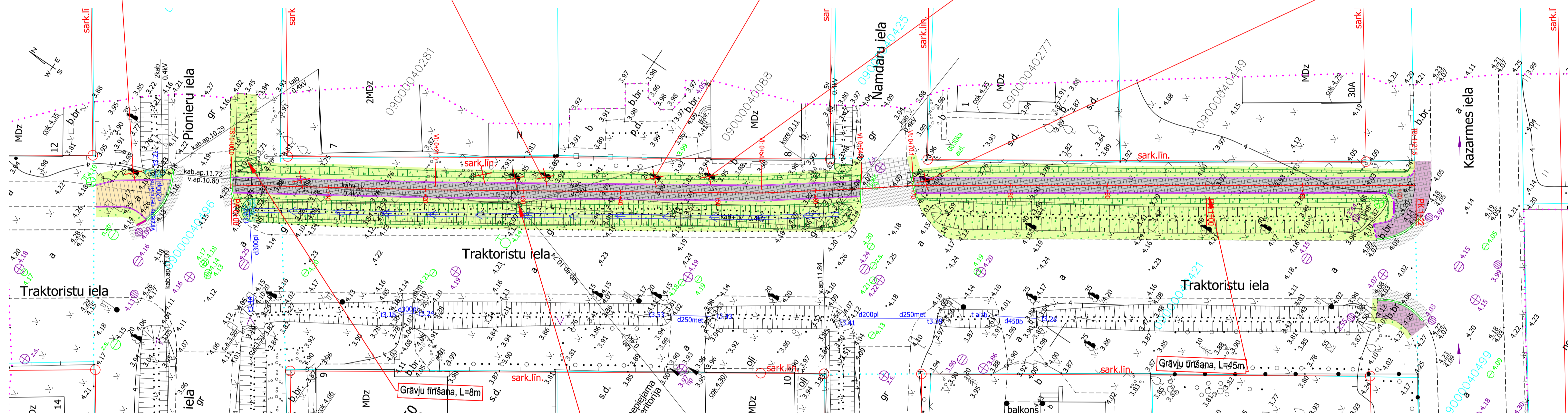
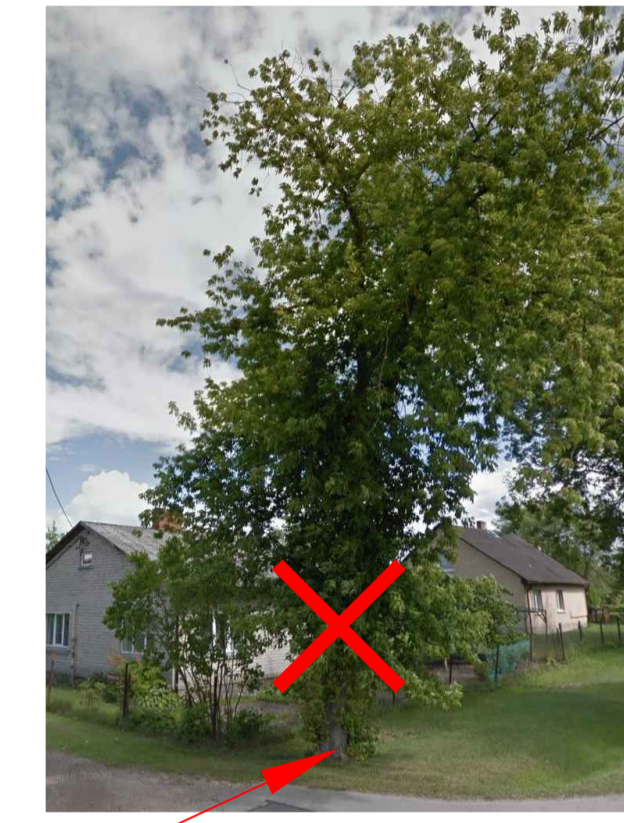
Koku ciršanas vieta Nr.3  
(ošlapu kļava, 1 gab, ø 29cm)



Koku ciršanas vieta Nr.4  
(ošlapu kļava, 1 gab, ø 40cm)



Koku ciršanas vieta Nr.5  
(ošlapu kļava, 1 gab, ø 46cm)



LIETOTIE APZĪMĒJUMI	
	NOZĀGĒJAMS KOKS
	PROJ. IETVES ASS
	PROJ. BETONA APMALE 100.22.15 (IZCELTA +0 CM)
	PROJ. BETONA APMALE 100.20.8
	PROJ. BETONA APMALE 100.30.22.15
	PROJ. NOGĀZE / NOGĀZES PĒDĀ
	PROJ. BRAUKTUVES ASFALTA SEGUMS
	PROJ. IETVES ASFALTA SEGUMS
	PROJ. BRAUKTUVES ASFALTA SEGUMA SALAIDUMA ZONA
	PROJ. IETVES ASFALTA SEGUMA SALAIDUMA ZONA
	PROJ. IETVES BETONA BRUĢĀKMENS SEGUMS (Mozartika Mitrava 6 vai analogs)
	PROJ. DABĪGĀ BRUĢĀKMENS SEGUMS CEMENTA JAVĀ
	PROJ. PARLĪEKAMS BETONA BRUĢĀKMENS SEGUMS
	PROJ. AUGU ZEME AR ZĀLES SĒKLĀM

**INFORMĀCIJA**  
Adrese: Jelgava, Traktoristu ielas sarkanās līnijas;

**OBJEKTS**  
"Gājēju ietves izbūve Traktoristu ielas posmā no Kazarmes ielas līdz Pionieru ielai"

Zemes gabala kur paredzēts cirst kokus kadastra apz. Nr. 09000040421, 09000040496;

**KOKU CIRŠANAS IEMESLS**  
Gājēju infrastruktūras projekta ietvaros paredzēts izbūvēt ietvi Traktoristu ielas posmā no Kazarmes ielas līdz Pionieru ielai. Lai realizētu minēto ieceri, paredzēts cirst 5 kokus: Ošlapu kļava (1 gab - ø34 cm, 1 gab - ø29 cm, 1 gab - ø40 cm, 1 gab - ø46 cm), liepa (1 gab, ø31 cm).

Zemes īpašnieks: Jelgavas pašvaldība;  
Koku ciršanas ierosinātājs: Jelgavas pilsētas pašvaldības iestāde „Pilsētasaimniecība”, reģistrācijas numurs 90001282486, adrese: Pulkveža Oskara Kalpaka iela 16A, Jelgava, LV-3001, tel. Nr.: 371 630 844 70;

Projektētājs: "LMR PROJEKTS" PILNSABIEDRĪBA,  
Reģ.nr.: LV40203049295  
Eduarda Smiļģa iela 2A, Rīga, LV-1048  
Tālr.: +371 27069999, Būvk.reģ.nr.: 15664.